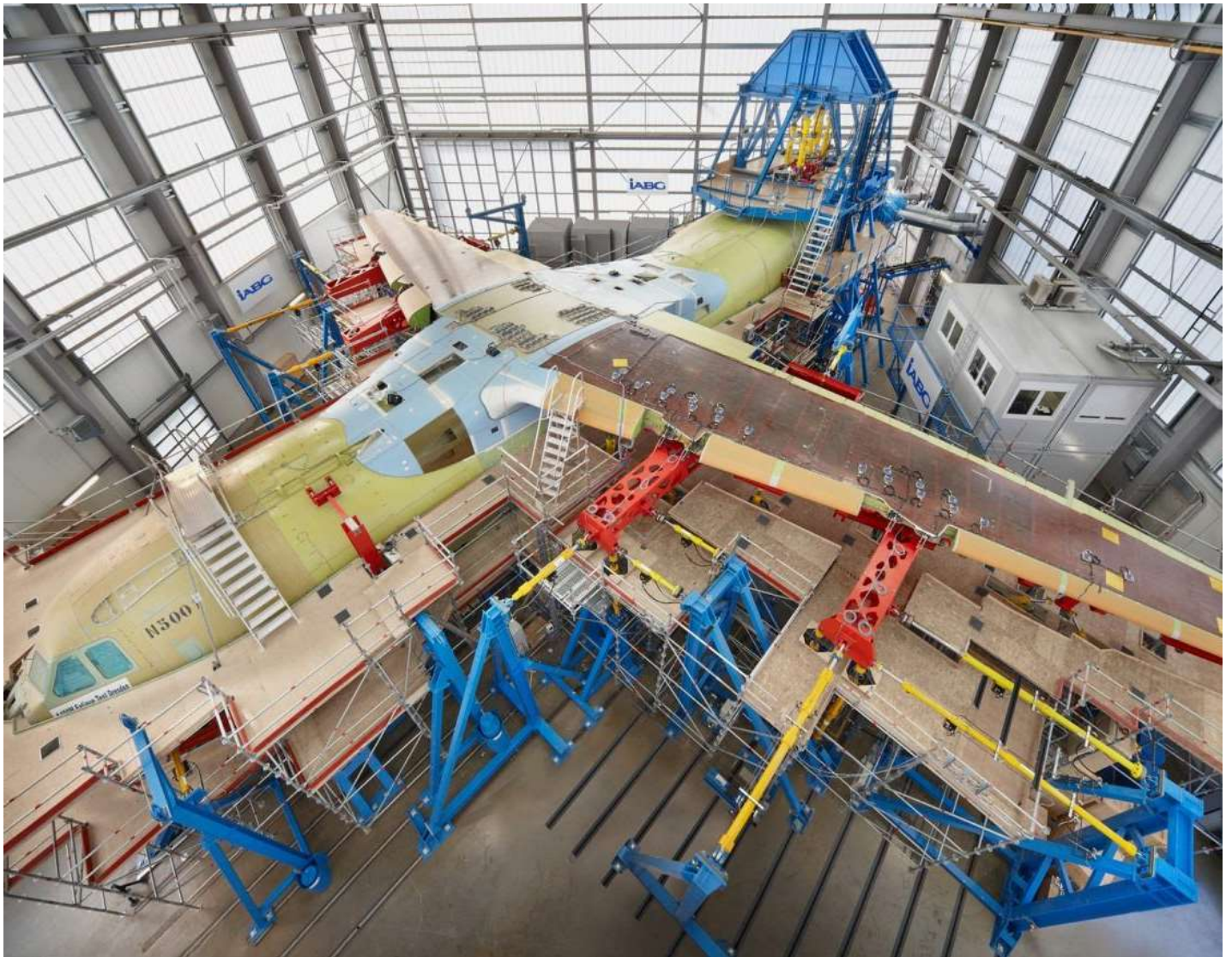


## BAUPROJEKTE FÜR INDUSTRIE UND GEWERBE



Für die Nutzung optimieren und termingerecht umsetzen



## Nutzung

Gebäude für Industrie- und Gewerbeunternehmen dienen ausschließlich dem Zweck, in optimaler Arbeitsumgebung, kostengünstig qualitativ hochwertige Produkte und Dienstleistungen zu erzeugen.

Entscheidend dafür sind:

- Tageslicht
- Luftqualität und Klima
- Lärmentwicklung
- Arbeitsschutz
- Techn. Gebäudeausrüstung
- Wartungsfreundlichkeit
- Raumgröße
- Prozess und Logistik



IABG Dresden, Flugzeugtesthalle

## Flexibilität

Produktions-, Forschungs- und Testeinrichtungen sind in hohem Maß Veränderungen unterworfen. Dies betrifft die Planung und Bauausführung von Gebäuden ebenso wie deren gesamte Lebensdauer. Produktionsprozesse werden bis nahe zum SOP optimiert und den neuesten technischen Entwicklungen angepasst. Neue Einrichtungen werden integriert und Strukturen werden verändert.

Um die notwendige Flexibilität von Gebäuden zu erreichen, stehen zahlreiche Möglichkeiten zur Verfügung. Diese müssen jedoch beginnend mit den ersten Planungen der Prozesstechnik konsequent gesteuert werden.

Die Flexibilität kann zum Beispiel gesteigert werden durch:

- Stahlkonstruktion statt Stahlbetonkonstruktion
- Reserven bei den Raumabmessungen
- Aussteifung über senkrechte Tragglieder
- Leicht demontierbare Fassaden
- Große Spannweiten; Verzicht auf Durchlaufwirkung
- Aussparungen als Option
- Modularisierte Strom- und Medienversorgung
- Erweiterbare Technikzentralen

**Gut gesteuerte Produktionsgebäude erfüllen ihre aktuellen Nutzungsanforderungen und lassen sich flexibel und kostengünstig an neue Randbedingungen anpassen**



Demontierbare Fassade



Anlieferung Testobjekt



Hoch belastbarer Spannboden aus FT



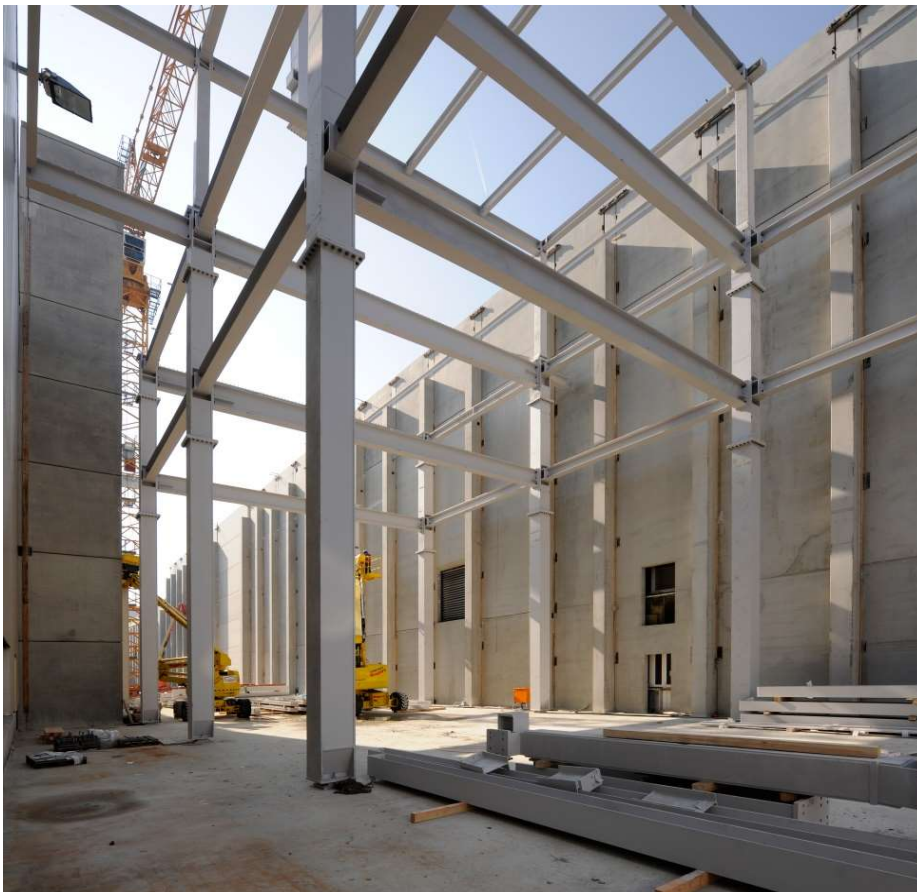
Fördertechnik



Technikzentrale



Einspannpunkt Hallenstütze



BMW AG, KTL Trockner

## Fachkompetenz

Qualifizierte Projektsteuerung erfordert nach unserem Verständnis neben Management-Know-how grundlegendes Fachwissen in allen Planungsbereichen und in der Bauabwicklung.

## Kenntnis der Prozesse

Für Projektsteuerung im Industriebau sind zusätzlich Verständnis für die in den Gebäuden zu installierenden Prozesse und Grundkenntnisse zu den Anforderungen der Anlagentechnik von großer Bedeutung.



## Über solche Spezialkenntnisse und Erfahrungen verfügt das SMP-Team für folgende Bauwerke

### Automobilindustrie

- Montagehallen
- Gießereien
- Presswerke
- CFK-Fertigung
- Lackieranlagen
- Hochregallager
- Testzentren
- Prüfstände

### Bürogebäude

- Neubauten
- Umbauten und Sanierungen

### Luft- und Raumfahrtindustrie

- Multifunktionale Testhallen
- Testanlagen für Ermüdungsversuche
- Satellitentestanlagen
- Schalllabor
- EMV-Labor

### Medizin und Pharma

- Laborgebäude
- Forschungseinrichtungen

### Lager- und Logistikgebäude

## Termintreue

Im Industriebau ist die termingerechte Inbetriebnahme von übergeordneter Bedeutung. Dem tragen wir durch fundierte Terminplanung und durch eng getaktete Kontrolle und Steuerung der Planungs- und Ausführungstermine Rechnung. Die größte Herausforderung stellt hierbei die Synchronisation der Anlagenplanung mit dem Bauprozess dar.

## Wirtschaftlichkeit

Je nach Nutzungsart und -dauer sind die Errichtungskosten von Produktionsgebäuden ein nicht unwesentlicher Teil der Lebenszykluskosten. Bei der Kostensteuerung legen wir besonderen Wert auf das Änderungsmanagement. Nur wenn die monetären Auswirkungen von Projektänderungen begrenzt werden, können Kostenziele erreicht werden.

## Tools

Moderne Tools wie eine tagesaktuelle Projektbuchhaltung, Terminplanungssoftware, internetbasierte Datenräume mit automatisierten Workflows, etc. sind ebenso selbstverständlicher Teil unserer täglichen Arbeit wie die Nutzung leistungsfähiger Hardware und Präsentationstechnik und einer Videokonferenzanlage.



## Bauprojekte für Industrie und Gewerbe - Referenzauswahl



BMW AG, Gießerei Kernmacherei



BMW AG, Logistikhalle



IABG Ottobrunn, Schalltestzelle



Transrapid Teststrecke



Linde AG, Laborgebäude



BMW AG, Bürogebäude



TU Weihenstephan, Forschungsgebäude



Boehringer, Forschungsgebäude



IABG Erding, Flugzeugtesthalle

## Projektmanagement in SMP-Qualität

Die SMP ist ein inhabergeführtes Unternehmen.

Unser oberstes Ziel ist die Optimierung der Qualität.

Dies betrifft die Qualität unserer eigenen Arbeit ebenso wie die Qualität der Arbeit aller Projektbeteiligter und die Qualität der fertiggestellten Bauwerke.

Wir garantieren unseren Kunden hervorragende Qualität zu angemessen günstigen Preisen und unter Einhaltung aller Projektziele.

Dieser hohe Anspruch erfordert umfassende Erfahrung, qualifiziertes Know-how und vor allem ein nicht nachlassendes Engagement des gesamten Teams.

Zur Sicherung dieser Ziele setzen wir bewährte Methoden und Werkzeuge ein:

Pro-aktive und kreative Mitwirkung im Projekt.

Managementenerfahrung kombiniert mit Planungs-Know-how.

Ganzheitlicher Projektansatz - Funktion, Gestaltung, Technik, Wirtschaftlichkeit, Lebenszyklus, Ökologie

Einsatz spezieller Qualitätsmanagement-Tools

Gezielte Auswahl und Weiterbildung unserer Mitarbeiter

Intensive Einbindung der Geschäftsführer in die Projektarbeit

**SMP Seitz + Müller Projektmanagement GmbH**

Helmut-A.-Müller-Straße 1 - D-82152 Planegg - +49.(0)89.4523204-0 - [info@sm-p.de](mailto:info@sm-p.de) - [www.sm-p.de](http://www.sm-p.de)